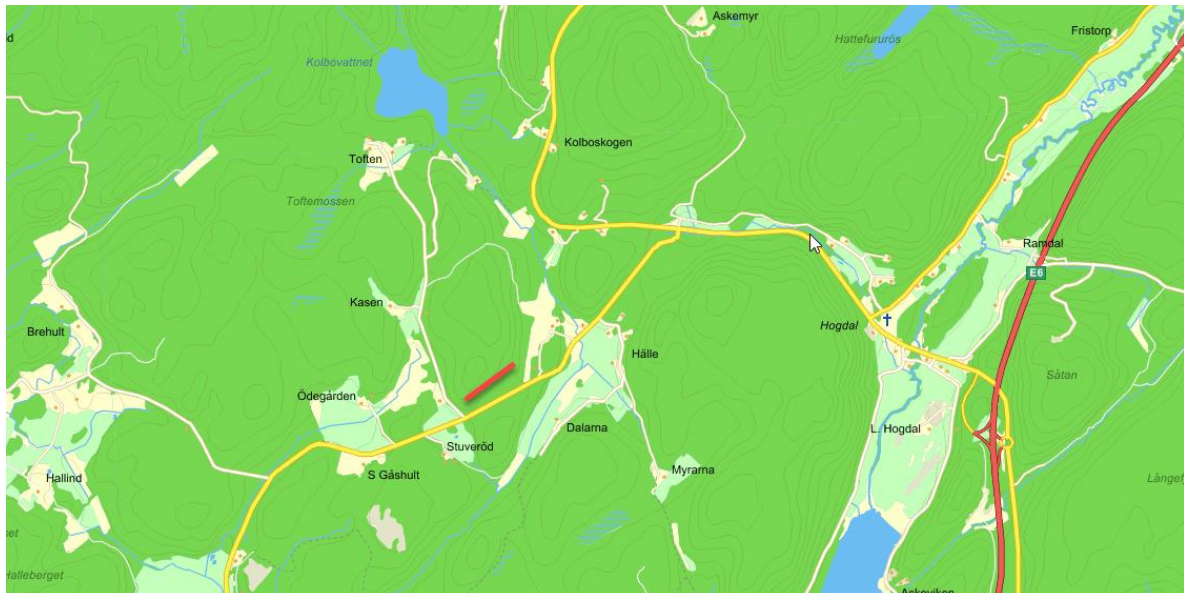
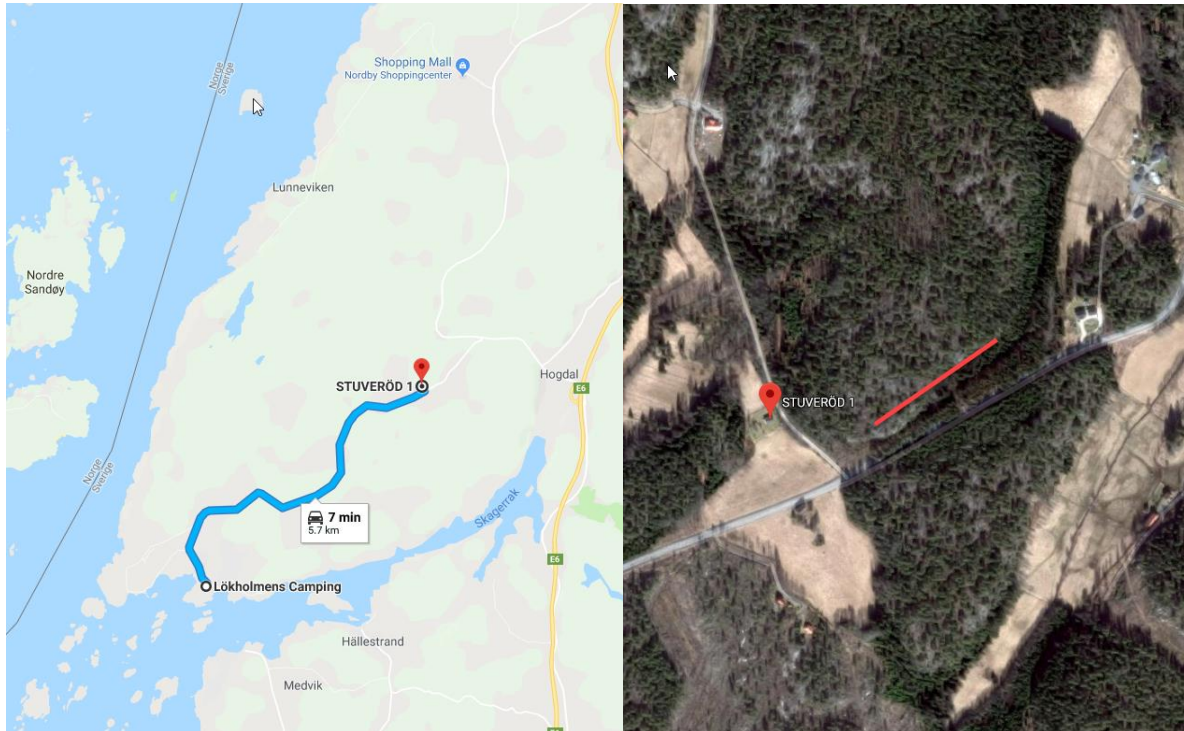


# SIGGERUD Klatreklubb



Sted	Adresse	Detaljer
Løkholmen klatrefelt	Ta av vestover ved Hogdalsmotet, følg veg til avkjøring Løkholmen. Etter 1,4	WGS84 59°1'22.2"N 11°11'55.1"E WGS84 DDM 59°1.371'N 11°11.918'E



	km (1 minutt) ligger klatrefeltet på høyre side	WGS84 decimal (lat, lon) 59.022844, 11.19863 RT90 (nord, öst) 6553709, 1235546 SWEREF99 TM (nord, öst) 6548805, 281823
Løkholmen Camping	Lökholmsvägen 26 452 91 Strömstad	Tel: +46 (0)526 33184 Email: info@lokholmescamping.se

Viktige etater	Nummer	Adresse
Nødnummer Sverige	112	
Legevakt Strömstad	1177	Västra Hamngatan 10 452 37 Strömstad
Legevakt Halden	Fra utlandet: (+47) 69 17 23 11 Legevakt telefon: 116117	Kjærlighetsstien 30, 1781 Halden

Link til crag'et:

<https://www.thecrag.com/climbing/sweden/l-koholmen>

## VIKTIG!

Alle som er på klatrefeltet **MÅ** ha på seg hjelm til enhver tid. Dette p.ga fare for steinsprang!

Førstehjelpsekken vår er alltid med til klatrefeltet. Gjør deg kjent med hvor den er!